

Sofyan

HUZZAM SARKI :

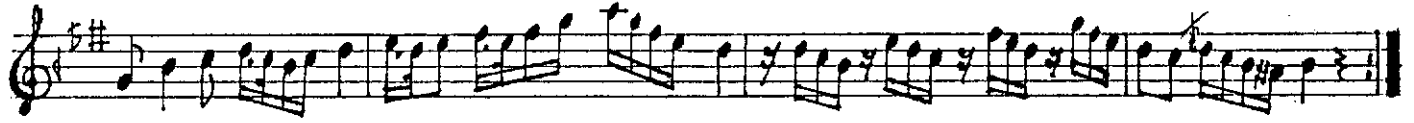
İste - Mümin Salman

♩ : 68

= ANAR SAN BENİ - Güfte - "



ARANACI ME



A nar san beni ah i le an ma-SA2=

u nut ma beni geç se de yıl lar



Bu gün lar geçer pek faz la yan ma-SA2=

ci le li gönlüm se ni ar zu lar



Gurbe te giden u nu tut san ma-SA2=

Bit me sin bu aşk bu Ra tı ra lar



i nan ki bir gün ge li rim ca nan-SA2=

m.s

Anarsan beni ah ile anma  
Bu günler geçer pek fazla yanma  
Gurbete giden unuttur sanma  
İnanki bir gün getirim canan

Unutma beni geçse de yıllar  
Gileli gönlüm seni arzular  
Bitmesin bu aşk bu hatıralar  
İnanki bir gün getirim canan

M. Salim